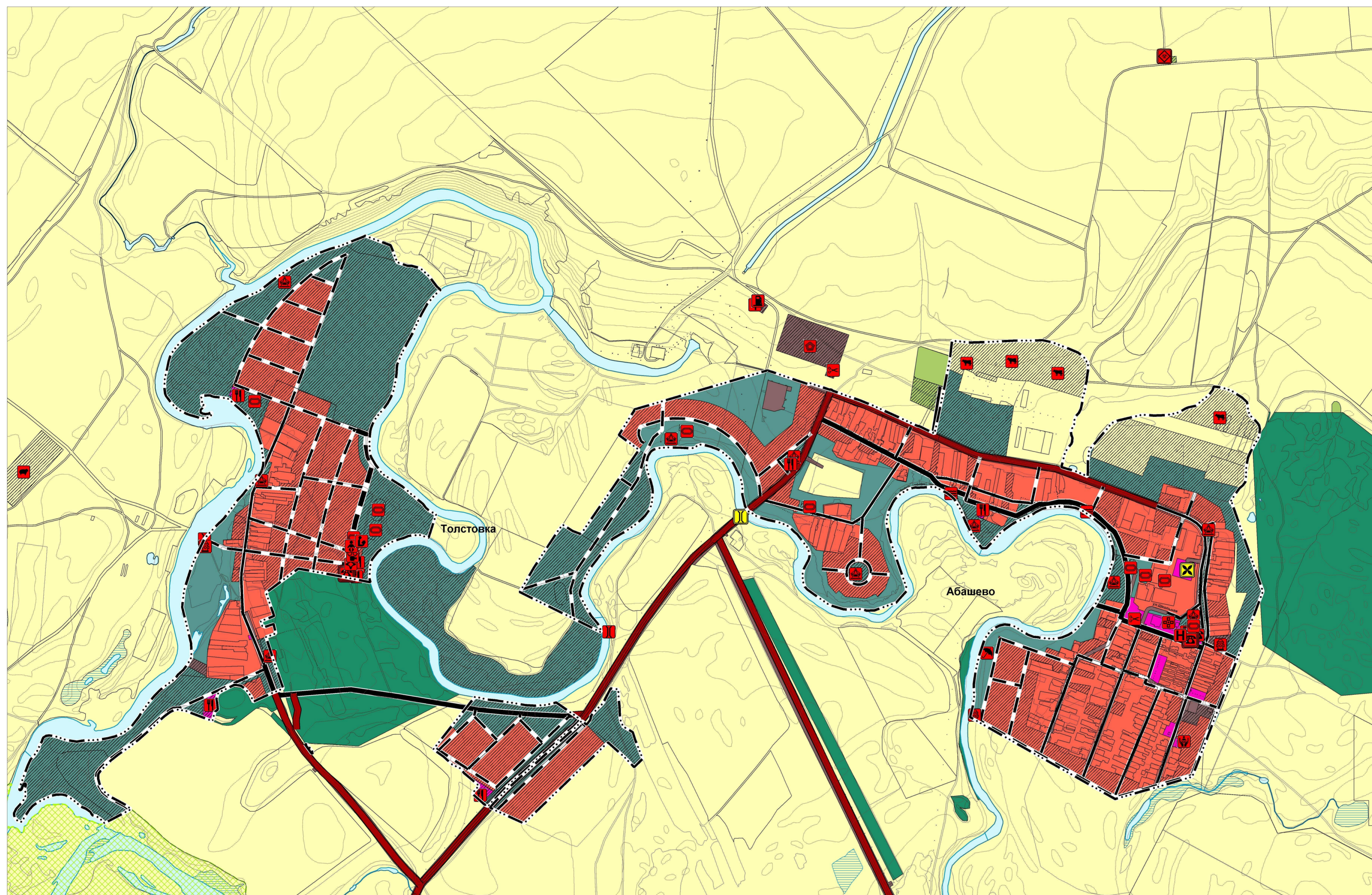
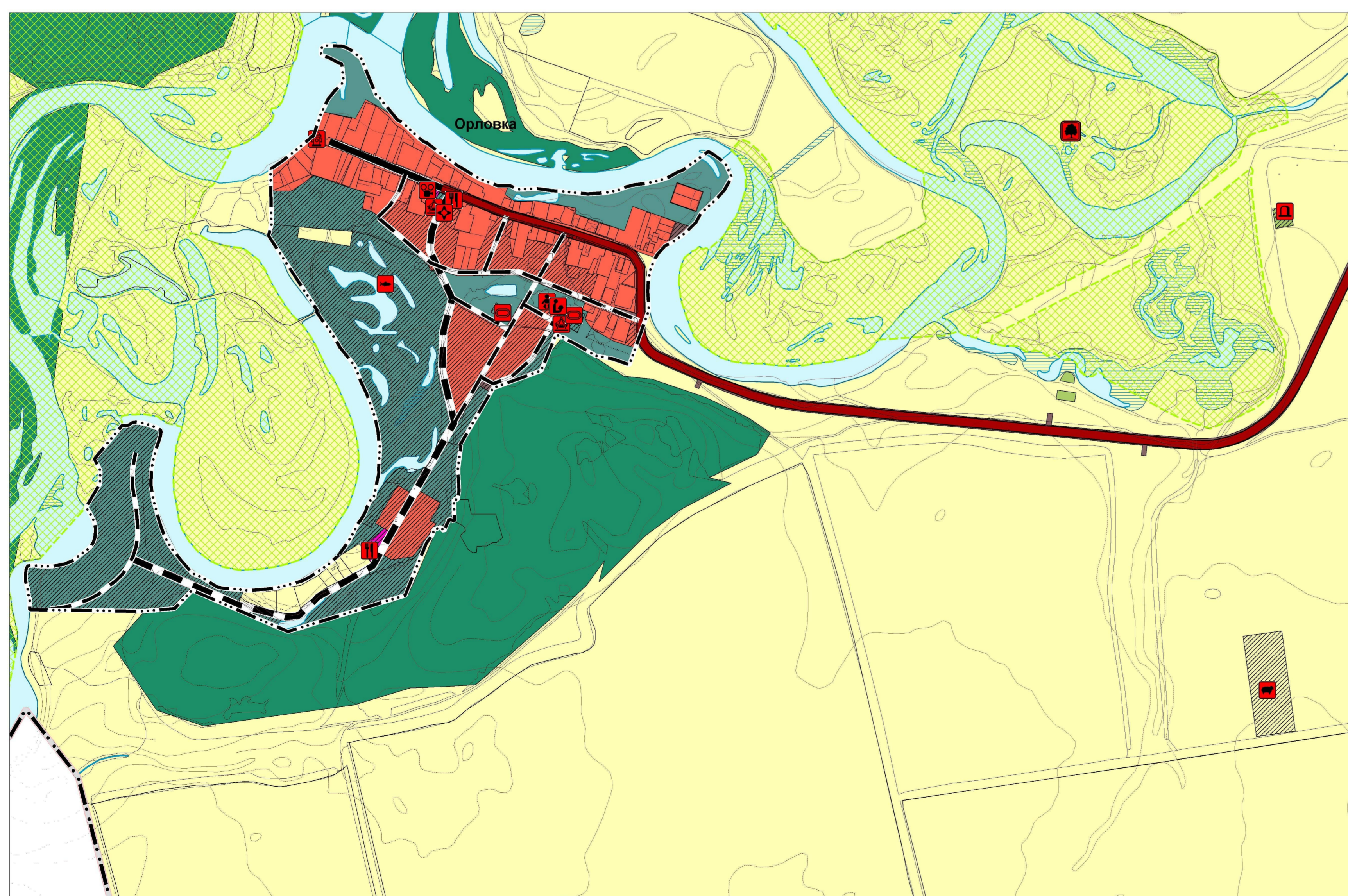


# Карта планируемого размещения объектов местного значения сельского поселения Абашево муниципального района Хворостянский Самарской области

Карта планируемого размещения объектов местного значения с. Абашево, д. Толстовка муниципального района Хворостянский Самарской области



Карта планируемого размещения объектов местного значения с. Орловка муниципального района Хворостянский Самарской области



## Условные обозначения

- Границы единиц административно-территориального деления Российской Федерации  
 --- Граница населенного пункта
- Функциональные зоны**
- |              |             |   |
|--------------|-------------|---|
| Существующие | Планируемые | Жилые зоны  |
| Существующие | Планируемые | Общественно-деловые зоны  |
| Существующие | Планируемые | Производственные зоны, зоны инженерной и транспортной инфраструктур |
| Существующие | Планируемые | Зоны сельскохозяйственного использования                            |
| Существующие | Планируемые | Зоны рекреационного назначения                                      |
| Существующие | Планируемые | Зоны лесов  |
| Существующие | Планируемые | Зоны специального назначения  |
- Объекты социальной инфраструктуры, отдыха и туризма, санаторно-курортного назначения**  
 Объекты образования и науки
- |              |                  |  |
|--------------|------------------|--|
| Планируемые  | Реконструируемые | Дошкольная образовательная организация   |
| Планируемые  | Реконструируемые | Общественно-образовательная организация  |
| Планируемые  | Реконструируемые | Объекты культуры и искусства   |
| Планируемые  | Реконструируемые | Объект культурно-досугового (клубного) типа  |
| Планируемые  | Реконструируемые | Объекты физической культуры и массового спорта   |
| Планируемые  | Реконструируемые | Спортивное сооружение  |
| Планируемые  | Реконструируемые | Объекты здравоохранения  |
| Планируемые  | Реконструируемые | Обособленное структурное подразделение медицинской организации, оказывающей первичную медико-санитарную помощь                 |
| Планируемые  | Реконструируемые | Аптечная организация   |
| Планируемые  | Реконструируемые | Объекты социального обслуживания   |
| Планируемые  | Реконструируемые | Стационарные организации социального обслуживания  |
| Планируемые  | Реконструируемые | Объекты отдыха и туризма   |
| Планируемые  | Реконструируемые | Гостиницы и аналогичные коллективные средства размещения   |
| Планируемые  | Реконструируемые | Прочие объекты обслуживания  |
| Планируемые  | Реконструируемые | Административное здание  |
| Планируемые  | Реконструируемые | Административное здание (Федеральное)  |
| Планируемые  | Реконструируемые | Объект религиозной организации (объединения) (Региональный)  |
| Планируемые  | Реконструируемые | Объекты торговли, общественного питания  |
| Планируемые  | Реконструируемые | Непроизводственные объекты коммунально-бытового обслуживания и предоставления персональных услуг                               |
| Планируемые  | Реконструируемые | Общественные пространства  |
| Планируемые  | Реконструируемые | Парк культуры и отдыха   |
| Планируемые  | Реконструируемые | Благоустроенный пляж, место массовой околоспортивной рекреации   |
| Планируемые  | Реконструируемые | Предприятия промышленности, сельского и лесного хозяйства, объекты утилизации и переработки отходов производства и потребления |
| Планируемые  | Реконструируемые | Предприятия и объекты сельского и лесного хозяйства, рыболовства и рыбоводства   |
| Планируемые  | Реконструируемые | Предприятие по разведению молочного крупного рогатого скота, производству сырого молока  |
| Планируемые  | Реконструируемые | Предприятие по разведению овец и коз   |
| Планируемые  | Реконструируемые | Предприятие по разведению и рыбоводству  |
| Планируемые  | Реконструируемые | Прочие объекты, связанные с производственной деятельностью   |
| Планируемые  | Реконструируемые | Объект, связанный с производственной деятельностью   |
| Планируемые  | Реконструируемые | Объекты утилизации, обезвреживания, размещения отходов производства и потребления  |
| Планируемые  | Реконструируемые | Объект утилизации, уничтожения био-отходов (Региональный)  |
| Планируемые  | Реконструируемые | Объекты трубопроводного транспорта и инженерной инфраструктуры   |
| Планируемые  | Реконструируемые | Газотехническое сооружение   |
| Существующие | Планируемые      | Сооружения для защиты берегов  |
- Объекты транспортной инфраструктуры**
- |              |             |                  |  |
|--------------|-------------|------------------|--|
| Существующие | Планируемые | Реконструируемые | Автомобильные дороги   |
| Существующие | Планируемые | Реконструируемые | Автомобильные дороги регионального или межмуниципального значения                        |
| Существующие | Планируемые | Реконструируемые | Улично-дорожная сеть сельского населенного пункта  |
| Существующие | Планируемые | Реконструируемые | Поселковая дорога  |
| Существующие | Планируемые | Реконструируемые | Главная улица  |
| Существующие | Планируемые | Реконструируемые | Улицы в жилой застройке  |
| Существующие | Планируемые | Реконструируемые | Объекты обслуживания и хранения автомобильного транспорта                                |
| Существующие | Планируемые | Реконструируемые | Станция автозаправочная  |
| Существующие | Планируемые | Реконструируемые | Станция технического обслуживания  |
| Существующие | Планируемые | Реконструируемые | Искусственные дорожные сооружения  |
| Существующие | Планируемые | Реконструируемые | Мостовое сооружение  |
| Существующие | Планируемые | Реконструируемые | Иные объекты федерального значения, регионального значения, местного значения            |
| Существующие | Планируемые | Реконструируемые | Объекты единой государственной системы предупреждения и ликвидации чрезвычайных ситуаций |
| Существующие | Планируемые | Реконструируемые | Объекты обеспечения пожарной безопасности  |
| Существующие | Планируемые | Реконструируемые | Места погребения   |
| Существующие | Планируемые | Реконструируемые | Кладбище   |
- Природные объекты**  
 Поверхностные водные объекты
- |              |   |
|--------------|---|
| Существующие | Водоток (река, ручей, канал)                            |
| Существующие | Водоём (озеро, пруд, обводненный карьер, водохранилище) |
| Существующие | Болото  |

	Директор института Зам. директора по тер. планированию Ведущий научный сотрудник	Бунцов И.Д. Власов И.В. Филипова Т.В.	
	Проект изменений в генеральный план сельского поселения Поровка муниципального района Нефтегорский Самарской области		
2019 г.	Заказчик: Администрация сельского поселения Абашево муниципального района Хворостянский	И№ М	Карта планируемого размещения объектов местного значения сельского поселения Абашево муниципального района Хворостянский Самарской области. М 1:10000 Лист №2.3